

„SCHÖCK ISOKORB®“

# Šilumos izoliacija Geriau nei apšiltinimas



Konstruktiniai šilumos izoliacijos elementai efektyviai mažina šaltio tiltus balkonuose, parapetuose ir kitose vietose.

## GERESNĖ ALTERNATYVA

# Elementais atskirti balkonai ir parapetai

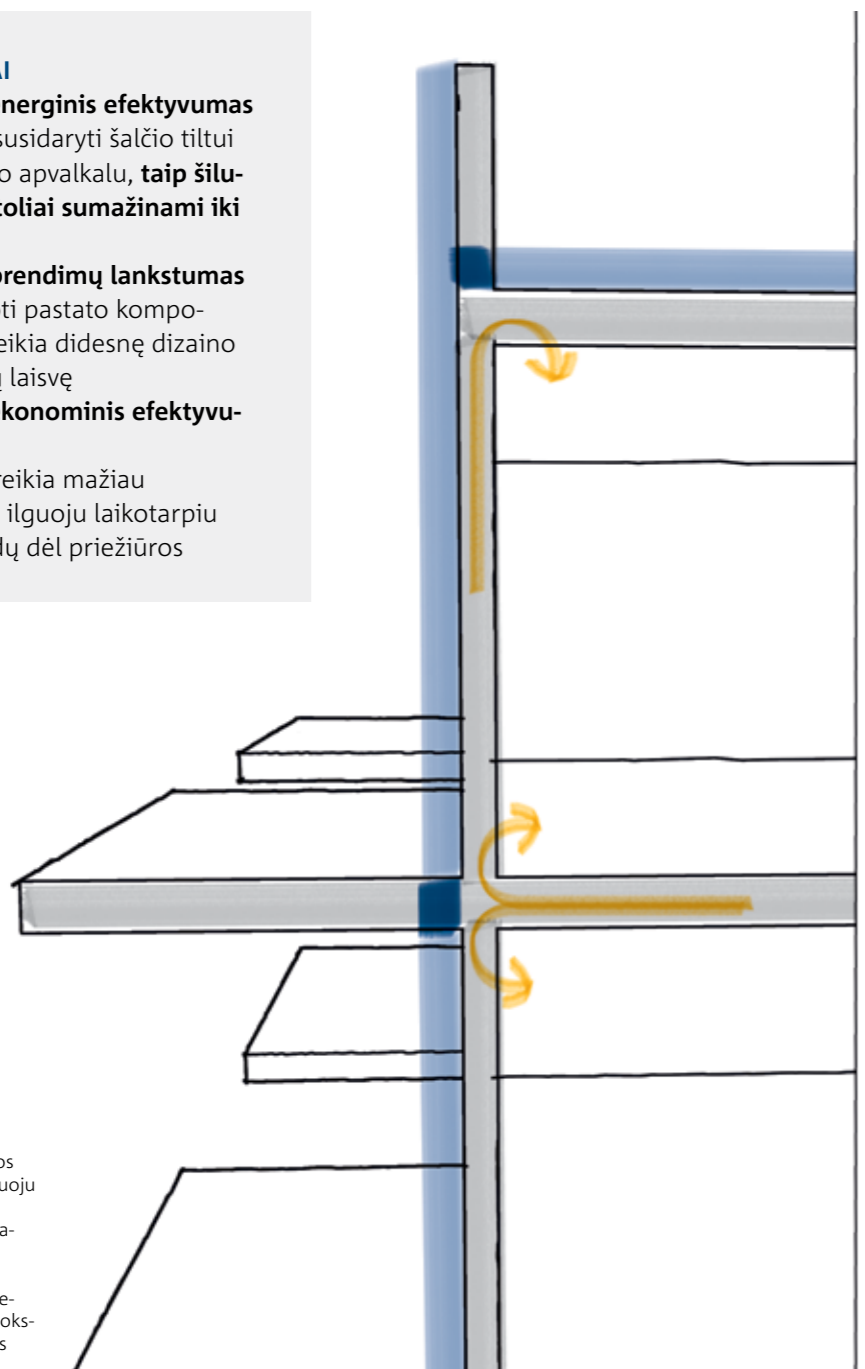
Efektyviausias būdas išvengti šalčio tiltų tokiuose gembiniuose betoniniuose pastatų komponentuose kaip balkonai ar parapetai yra šiluminis atskyrimas. Jis veikia kaip barjeras, neleidžiantis šilumai patekti išorėn ir ją išlaikantis pastato viduje. Atskyrimas pasiekiamas naudojant nešantį šilumos izoliacijos elementą „Schöck Isokorb®“.

### PRIVALUMAI

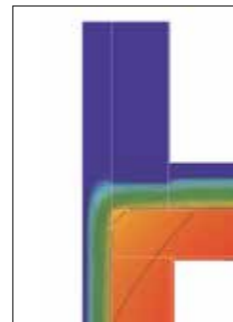
- **Didesnis energinis efektyvumas**  
Neleidžia susidaryti šalčio tiltui ties pastato apvalkalu, **taip šilumos nuostoliai sumažinami iki 90 proc.**
- **Dizaino sprendimų lankstumas**  
Optimizuoti pastato komponentai suteikia didesnę dizaino sprendimų laisvę
- **Didesnis ekonominis efektyvumas**  
Izoliacijai reikia mažiau medžiagų, ilguoju laikotarpiu nekyla bėdų dėl priežiūros

### Šilumos izoliacijos elementas

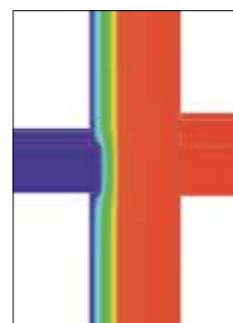
Pastato komponentas atskiriamas nuo likusios pastato dalies nešančiuoju šilumos izoliacijos elementu. Jis montuojamas pastato apvalkale įbetonuojant į betono plokštę. Kadangi elementus saugo betono sluoksnis, vėlesnės priežiūros jiems nereikia.



**Atskirtas parapetas**  
Šilumos perdavimas sustabdomas ties stogo linija.



**Atskirtas balkonas**  
Šilumos perdavimas sustabdomas ties pastato apvalkalu.



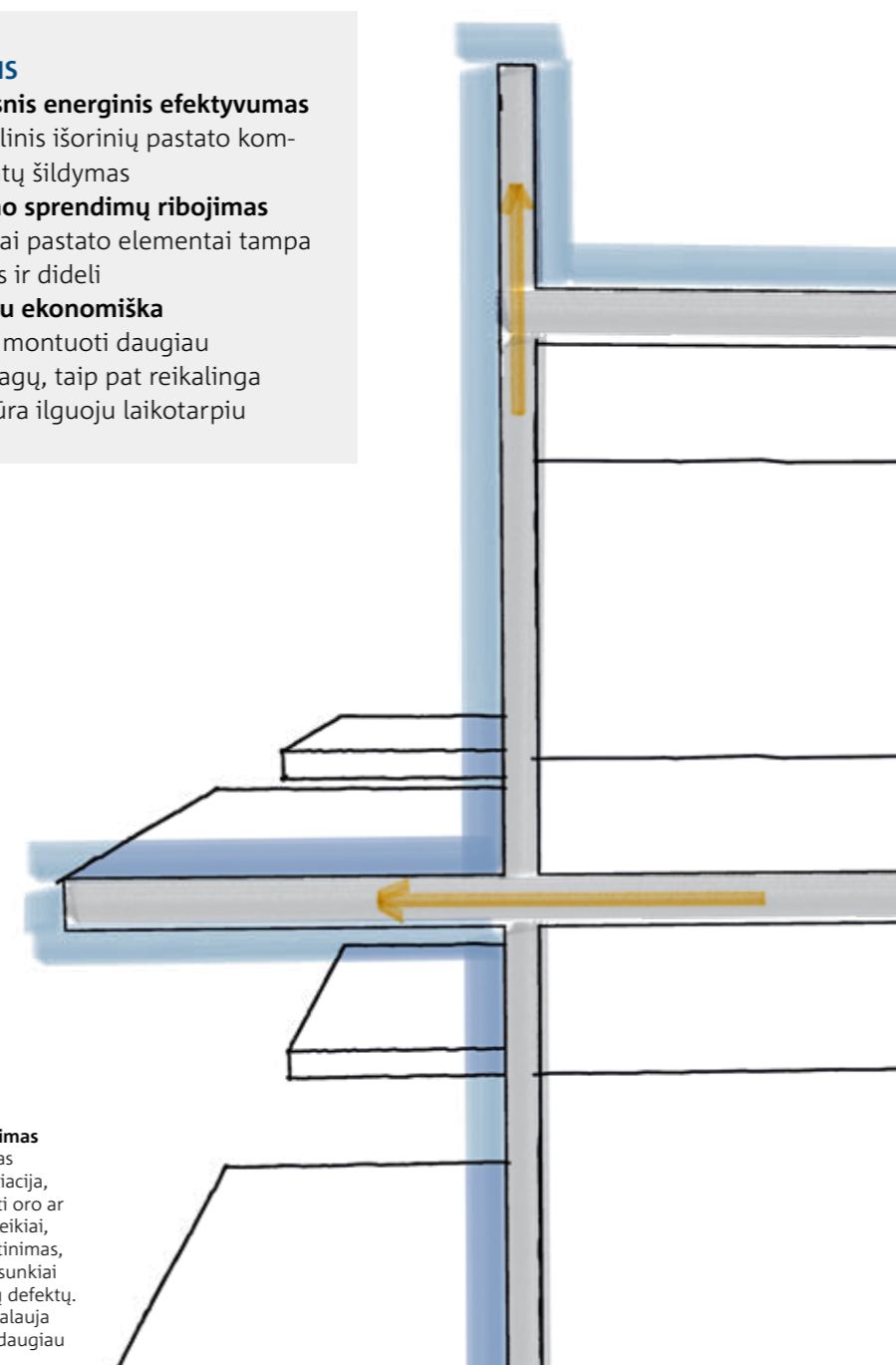
## BENDRAS SPRENDIMAS

# Visiškai apšiltinti balkonai ir parapetai

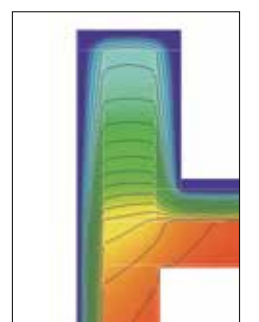
Įprastas betoninių balkonų ir parapetų izoliavimo būdas – visiškai jų apšiltinimas izoliacine medžiaga. Nors tai gali atrodyti efektyvus sprendimas siekiant kuo labiau sumažinti šalčio tiltų poveikį, jis turi ir trūkumų, į kuriuos reikėtų atsižvelgti tiek statybų metu, tiek per visą pastato eksploataavimo laikotarpį.

### POVEIKIS

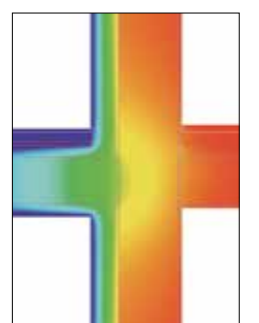
- **Mažesnis energinis efektyvumas**  
Perteklinis išorinių pastato komponentų šildymas
- **Dizaino sprendimų ribojimas**  
Išoriniai pastato elementai tampa sunkūs ir dideli
- **Mažiau ekonomiška**  
Reikia montuoti daugiau medžiagų, taip pat reikalinga priežiūra ilguoju laikotarpiu



**Visiškai apšiltintas parapetas**  
Per parapetą prarandama šilumos energija.



**Visiškai apšiltintas balkonas**  
Per balkoną prarandama šilumos energija.



### Visiškas apšiltinimas

Pastato elementas apšiltinamas izoliacija, kurią gali pažeisti oro ar mechaniniai poveikiai, pvz., turėklų tvirtinimas, dėl kurio gali nesunkiai atsirasti paslėptų defektų. Montavimas reikalauja daugiau laiko ir daugiau medžiagų.

GERESNĖ ALTERNATYVA

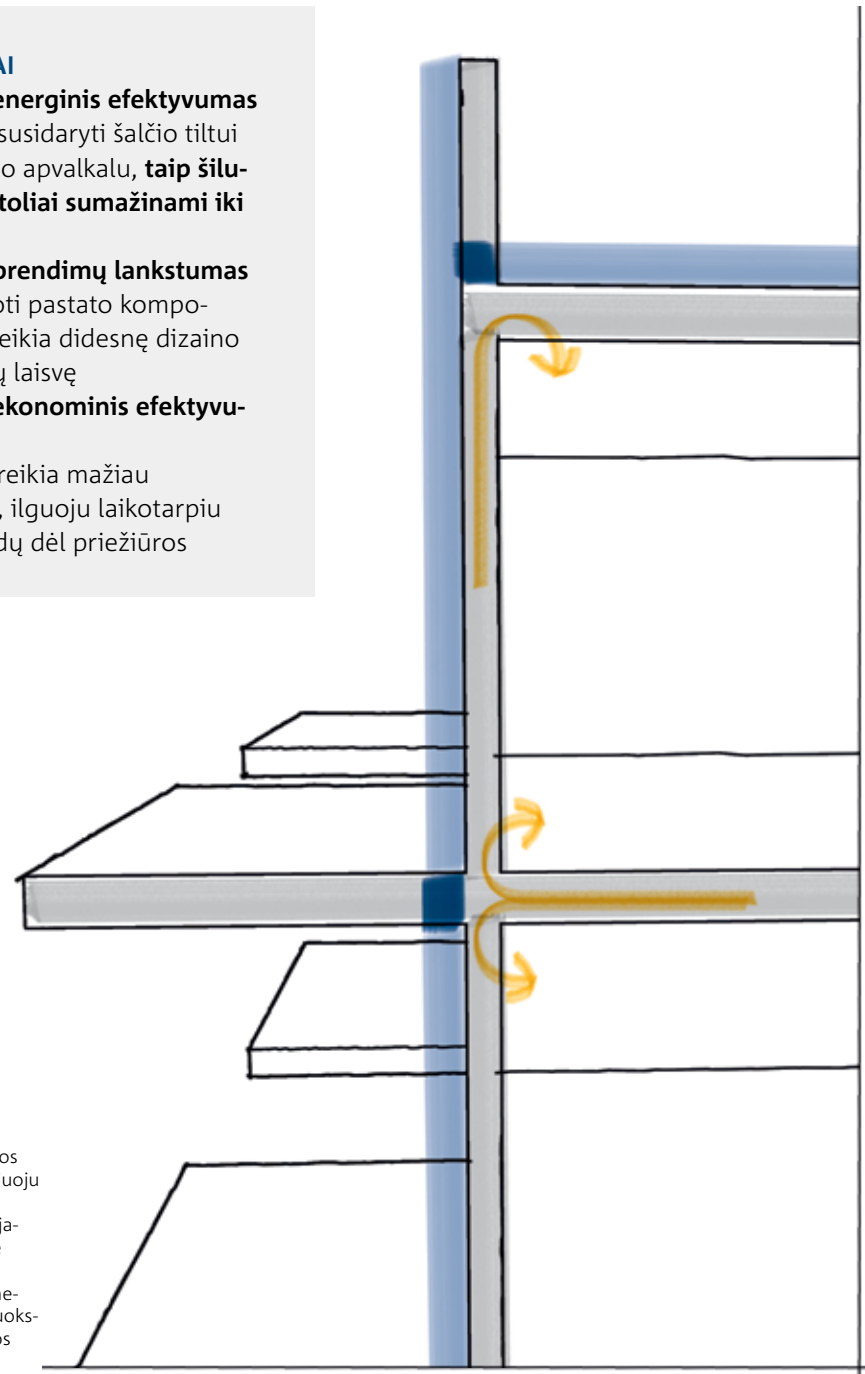
## Elementais atskirti balkonai ir parapetai

Efektyviausias būdas išvengti šalčio tiltų tokiuose gembiniuose betoniniuose pastatų komponentuose kaip balkonai ar parapetai yra šiluminis atskyrimas. Jis veikia kaip barjeras, neleidžiantis šilumai patekti išorėn ir ją išlaikantis pastato viduje. Atskyrimas pasiekiamas naudojant nešančią šilumos izoliacijos elementą „Schöck Isokorb®“.

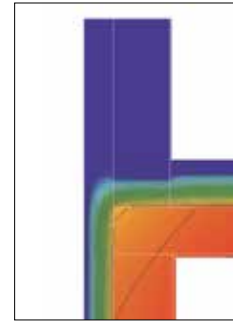
### PRIVALUMAI

- **Didesnis energinis efektyvumas**  
Neleidžia susidaryti šalčio tiltui ties pastato apvalkalu, **taip šilumos nuostoliai sumažinami iki 90 proc.**
- **Dizaino sprendimų lankstumas**  
Optimizuoti pastato komponentai suteikia didesnę dizaino sprendimų laisvę
- **Didesnis ekonominis efektyvumas**  
Izoliacijai reikia mažiau medžiagų, ilguoju laikotarpiu nekyla bėdų dėl priežiūros

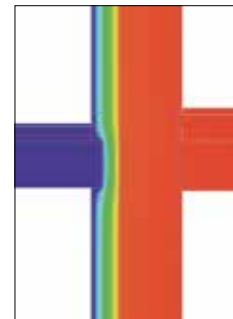
**Šilumos izoliacijos elementas**  
Pastato komponentas atskiriamas nuo likusios pastato dalies nešančiuoju šilumos izoliacijos elementu. Jis montuojamas pastato apvalkale įbetonuojant į betono plokštę. Kadangi elementas saugo betono sluoksnis, vėlesnės priežiūros jiems nereikia.



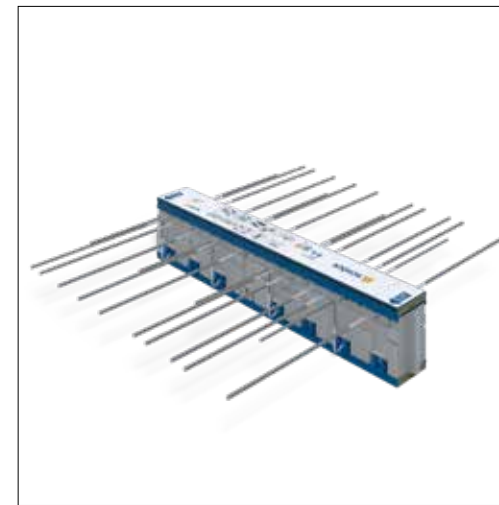
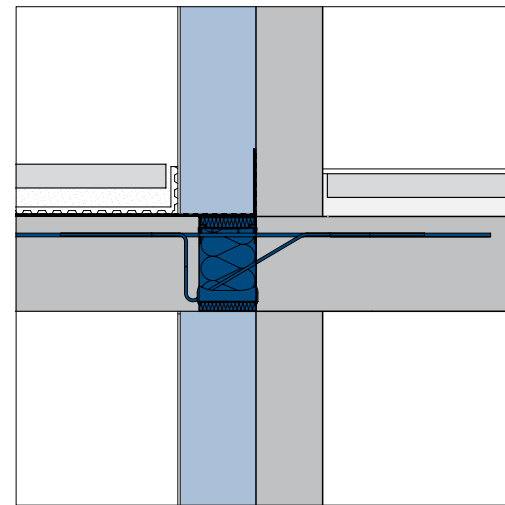
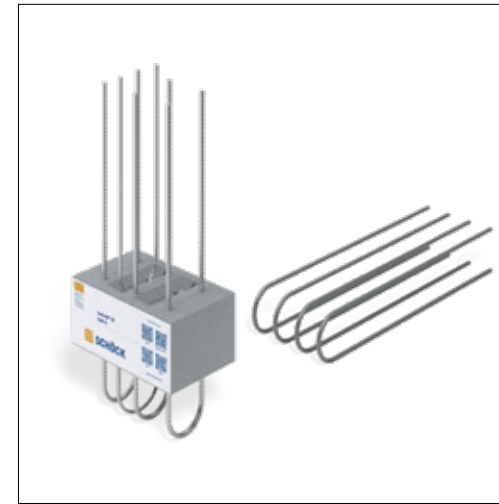
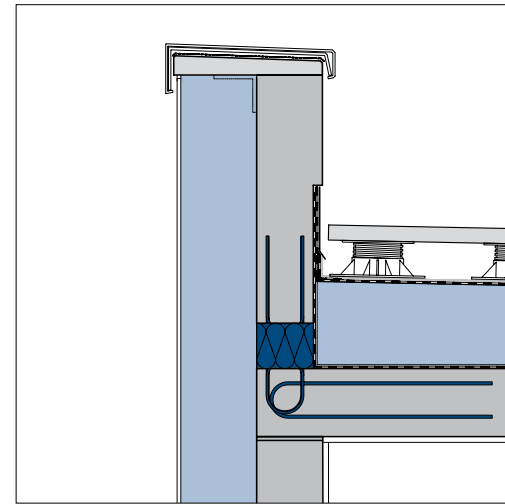
**Atskirtas parapetas**  
Šilumos perdavimas sustabdomas ties stogo linija.



**Atskirtas balkonas**  
Šilumos perdavimas sustabdomas ties pastato apvalkalu.



Kaip nešančiojo šilumos izoliacijos elemento išradėja, „Schöck“ ne vieną dešimtmetį sėkmingai naudoja šį sprendimą pasauliniu mastu, tiekdamas konstrukcinius šilumos izoliacijos elementus „Isokorb®“. Konstrukcinių elementų surinkimas optimizuotas taip, kad ties sujungimu būtų didžiausias kiekis aukštai šiluminiais rodikliais pasižymičių medžiagų, kartu užtikrinant tinkamą visų apkrovų perdavimą pastato eksploataavimo laikotarpiu.



40 years **Isokorb®**

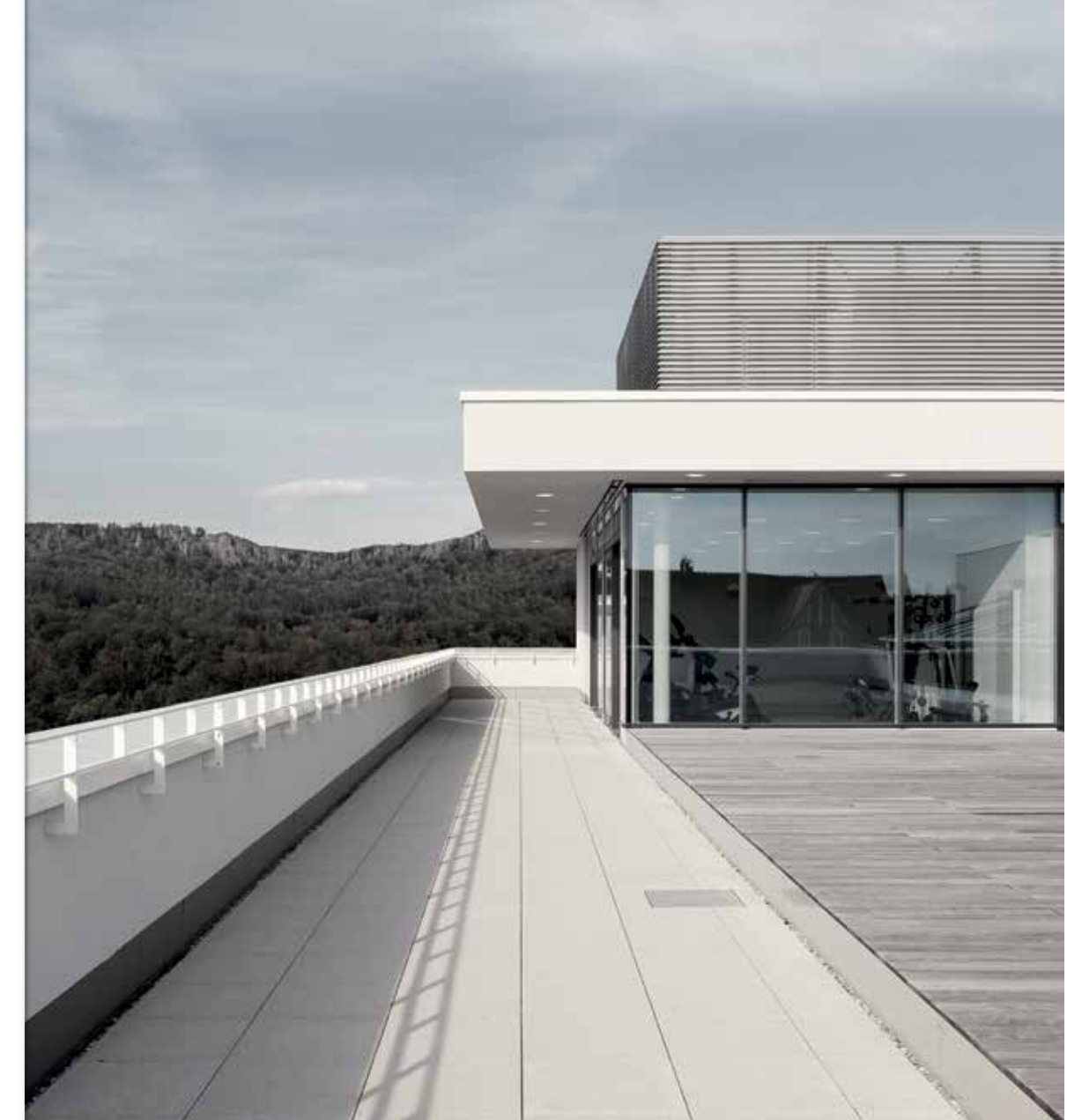
„Schöck“ yra šalčio tiltų sprendimų pradininkė – pirmąjį šiluminio atskyrimo elementą ji pristatė Vokietijoje 1983 m.

**Tinka parapetams**  
„Schöck Isokorb®“ A tipas – tvarus sprendimas betono parapetų izoliacijai.

**Tinka balkonams**  
„Schöck Isokorb®“ K tipas – tvarus sprendimas gembinių betoninių balkonų sujungimui. Galima rinktis ir iš daugelio kitų tipų, prisitaikant prie bet kokios balkono geometrijos.

### PASLAUGOS IR KONTAKTAI

„Schöck“ suteiks įvairias paslaugas – nuo konsultavimo projektiniais klausimais iki planavimo ir montavimo. Tel: **+370 618 73005**, el. paštas [mindaugas.umantas@schoeck.com](mailto:mindaugas.umantas@schoeck.com)



Plokščias stogas – įprastas dizaino elementas šiuolaikinėse gyvenamosiose erdvėse. O elegantiškas parapetas yra tvarkingas jo užbaigimas. Nuotrauka: Daniel Wieser

Balkonai yra lyg gyvenamosios erdvės tęsia, jie suteikia miesto erdvėms daugiau vertės ir tapo reikšminga šiuolaikinės architektūros dalimi. Jie būna įvairiausių formų ir dydžių, ir tampa vis svarbesniu dizaino elementu. Nuotrauka: Luuk Kramer



VISAPUSIŠKA KOMPETENCIJA

# Patikimi sprendimai

Pasitelkdami ilgaamžius produktų sprendimus ir sistemas, išpildome visus struktūrinius, fizinius ir konstrukcinius reikalavimus, taikomus atitinkamam montavimo būdai naujai statomuose ir jau pastatytuose pastatuose. Pagrindinės mūsų sritys – šalčio tiltų mažinimas, smūginio garso izoliacija ir armavimo technologijos.

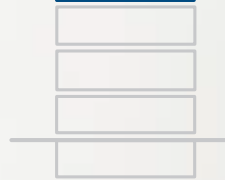
**Balkonas, pereinamas balkonas, stogelis**



**Siena, kolona**



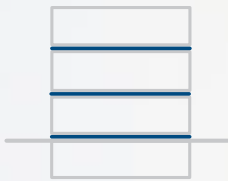
**Parapetas, stogo antstatas**



**Fasadas**



**Perdanga**



**Laiptai**



„Schöck Bauteile GmbH“  
Schöckstraße 1  
76534 Baden-Baden  
Telefonas +370 618 73005  
mindaugas.umantas@schoeck.com  
www.schoeck.com

